



Tutorat 2024-2025



FORMATION EN SOINS
INFIRMIERS
PREFMS CHU DE TOULOUSE
Rédaction 2023-2024

Semestre 1

UEC 1 Anatomie

Ce cours vous est proposé bénévolement par le Tutorat Les Nuits Blanches qui en est sa propriété. Il n'a bénéficié d'aucune relecture par l'équipe pédagogique de la Licence Sciences pour la Santé et de l'IFSI. Il est ainsi un outil supplémentaire, qui ne subsiste pas aux contenus diffusés par la faculté et l'institut en soins infirmiers.

Anatomie tête et cou

Table des matières

I. Ostéologie	3
1. Os du crâne	3
2. Os de la face	3
3. Os du cou	4
II. Myologie	4
1. Muscles de la tête	4
a) Muscle auriculaire	4
b) Muscles peauciers	4
c) Muscles masticateurs	5
d) Muscles oculomoteurs	5
2. Muscles du cou	5
a) Muscles superficiels	5
b) Muscles intermédiaires	5
c) Muscles profonds	5
III. Vascularisation	6
1. Artérielle : système carotidien	6
2. Veineuse	6
IV. Structure importante	6
1. Glandes salivaires (exocrine)	6
2. Glande thyroïde et parathyroïde	6
3. Le larynx	7
4. L'oreille	7
V. Innervation	7
1. Nerfs crâniens	7

La **tête** est formée par le **crâne** et la **face**.

Le **crâne** contient et **protège l'encéphale**.

La **face** s'organise autour des **cavités orbitaires**, des **fosses nasales** et de la **cavité orale**.

Le cou unit le tronc à la tête.

Région du crâne : Frontale / Pariétale / Temporale / Occipitale

I. Ostéologie

1. Os du crâne

Crâne (neurocrâne) :

- Boîte osseuse **ovoïde**
- **Protège l'encéphale**

Éléments **médians** (**impairs**) :

- Os **frontal**
- Os **ethmoïde**
- Os **sphénoïde**
- Os **occipital**

Éléments **latéraux** (**pairs**) :

- Os **temporaux**
- Os **pariétaux**

2. Os de la face

Face (viscérocrâne) :

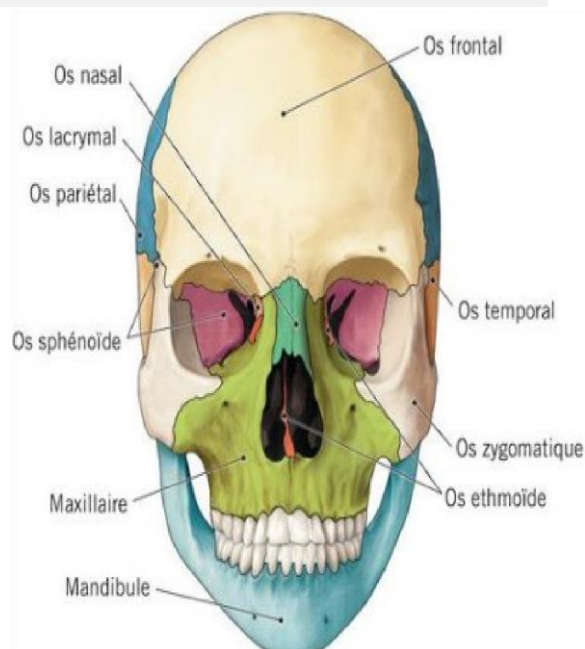
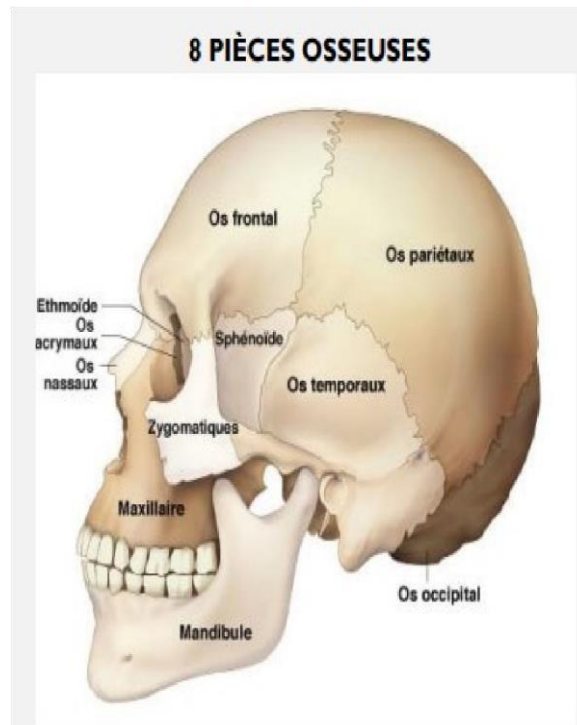
- Contient :
 - **organe des sens** (sauf tact)
 - **voies aéro-digestives supérieures**
- Deux parties :
 - **Fixe** : **massif facial** (11 os)
 - **Mobile** : la **mandibule**

Éléments **pairs** et **latéraux** :

- Os **maxillaires**
- Os **palatins**
- Os **zygomatiques**
- Os **nasaux** (base du nez)
- Os **lacrymaux**

Éléments **impairs** et **médians** :

- **Vomer**
- **Mandibule** → seul os mobile de la face



3. Os du cou

Les vertèbres :

- 7 vertèbres
- C1 → **ATLAS**
- C2 → **AXIS**
- Rôle de **soutien**

Os hyoïde :

- Os **impair** et médian
- Rôle dans la **déglutition**

II. Myologie

1. Muscles de la tête

- Attachés au **squelette facial**
- **Innervé** par le **nerf facial**
- Fonctions :
 - Expression du visage (mimique)
 - Mastication
 - Gestion des orifices

a) Muscle auriculaire

- Muscle auriculaire antérieur
- Muscle auriculaire postérieur
- Muscle auriculaire supérieur

Il y a les **muscles épicroâniens**.

b) Muscles peauciers

1) **Muscles orbitaire (œil)**

- Muscle **orbiculaire de l'œil** (ouvrir et fermer les paupières)
- Muscle **corrugateur du sourcil** (rapprocher les sourcils)
- Muscle **abaisseur du sourcil**
- Muscle **élevateur de la paupière supérieur**

2) **Muscle du nez**

- Muscle **procérus**
- Muscle **nasal**
- Muscle **abaisseur du septum nasal**

Il y a aussi le **muscle élévateur naso-labial** (élève l'angle du nez et l'aile du nez en même temps).

3) **Muscle de la bouche (environ 10 muscles)**

- Muscle **orbiculaire** de la bouche
- Muscle **abaisseur de l'angle** de la bouche
- Muscle **élevateur de l'angle** de la bouche

UEC 1 : Anatomie générale

- Muscle **transverse du menton**
- Muscle **zygomatique** (petit et grand)
- Muscle **risorius** (propre à l'homme → sourire et rire)
- Muscle **élevateur de la lèvre supérieure**
- Muscle **abaisseur de la lèvre inférieure**
- Muscle **buccinateur** (gonfler les joues)
- Muscle **mentonnier**

c) Muscles masticateurs

- **Muscle temporal** → fermer la bouche
- **Muscle masséter** → fermer la bouche
- **Muscles ptérygoïdiens** :
 - Muscle ptérygoïdiens **latéral**
 - Muscle ptérygoïdiens **médial**
 - Ouvre la bouche

d) Muscles oculomoteurs

- Muscle **droit médial** (regarde en dedans)
- Muscle **droit latéral** (regarde à l'extérieur)
- Muscle **droit supérieur** (regarder en haut)
- Muscle **droit inférieur** (regarder en bas)
- Muscle **oblique supérieur**
- Muscle **oblique inférieur**

2. Muscles du cou

a) Muscles superficiels

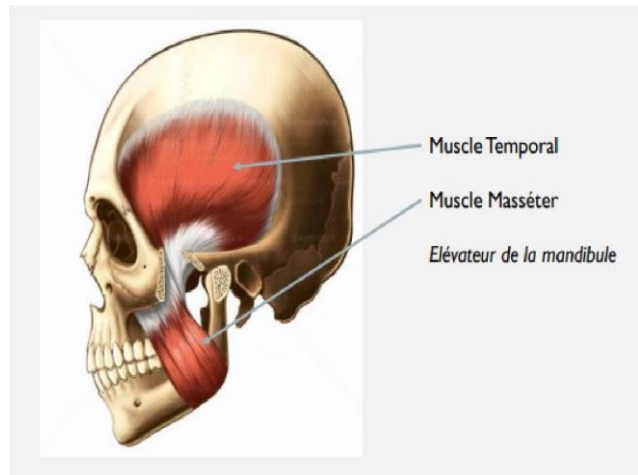
- Muscle **platysma**
- Muscle **sterno-cléido mastoïdien**

b) Muscles intermédiaires

- muscle **supra-hyoïdien**
- Muscle **infra-hyoïdien**

c) Muscles profonds

- Muscle **long du cou**
- Muscle **long de la tête**
- Muscles **scalènes** (au nombre de 3)



III. Vascularisation

1. Artérielle : système carotidien

L'origine est différente à droite et à gauche :

- À **gauche** : née de l'**arc aortique**
- À **droite** : née du **tronc artériel brachio-céphalique**

Composition :

- Artère **carotide commune** : se divise en **C4**
- Artère **carotide interne** :
 - Vascularise le **cerveau** et l'**œil**
 - **Pas de collatérale** cervicale
- Artère **carotide externe** :
 - Vascularise le **cou** et la **face**
 - Donne **7 collatérales** dans le cou

2. Veineuse

- Veine **jugulaire interne** :
 - Veine la plus importante du cou
 - Draine : **encéphale / face et cou**
 - Terminaison : **tronc veineux brachio-céphalique**
- Veine **jugulaire externe et antérieures** : superficielles
 - Draine : **face et cou**
 - Terminaison : veine **subclavière**

IV. Structure importante

1. Glandes salivaires (exocrine)

Elles relarguent ce qu'elles sécrètent par un canal = exocrine Organisation :

- **Glandes salivaire majeures** : **sécrètent la salive**
 - **Parotide** (la plus importante, celle qui produit le plus de salive)
 - Submandibulaire
 - Sublinguale
- **Glandes salivaires mineures** : partout dans la **cavité buccale**

2. Glande thyroïde et parathyroïde

Glande thyroïde :

- Glande **endocrine** (directement dans le sang)
- Sécrètent les hormones **T3 et T4**
- Rôle dans le **métabolisme cellulaire**

Glande parathyroïde (environ 4) :

- Glandes **endocrines**
- Sécrètent la **parathormone**
- Rôle dans **homéostasie phosphocalcique**

3. Le larynx

C'est l'union de cartilage flexible articulé entre eux et à l'os hyoïde qui vont contenir les cordes vocales.

Constitution :

- Cartilage thyroïde (le plus important)
- Cartilage cricoïde
- Cartilages aryténoïdes
- Cartilages corniculés
- Cartilage épiglottique

Fonction :

- Phonation
- Déglutition → oriente les aliments dans l'œsophage

4. L'oreille

Trois parties :

- Oreille **externe** (auricule, méat acoustique externe) → orienter les sons
- Oreille **moyenne** (tympa → non ouvert, sépare oreille interne et externe) → transmettre les sons de l'oreille interne à l'oreille externe
- Oreille **interne** (cochlée → transduction du signal, vestibule → permet l'équilibre)

V. Innervation

1. Nerfs crâniens

- Émergent de l'**encéphale** (tronc cérébral, cerveau)
- Numéroté de **I à XII** • divisés en 3 groupes :
 - Sensoriels
 - Moteurs
 - Mixte

1. Nerf olfactif

Anatomie descriptive :

- *Origine* : **bulbe olfactif**
- *Terminaison* : **muqueuse olfactive**

Fonction : **olfaction** (nerf sensoriel)

2. Nerf optique

Anatomie descriptive :

- *Origine* : **chiasma optique**
- *Terminaison* : **bulbe de l'œil**

Fonction : **vision**

UEC 1 : Anatomie générale

3. Nerf oculomoteur

Anatomie descriptive :

- *Origine* : **tronc cérébral**
- *Terminaison* : **muscle de l'orbite** (droit inférieur, médial, supérieur, oblique inférieur)

Fonction : **mouvement de l'œil** :

- Myosis → rétrécissement de la pupille
- Mydriase → dilatation de la pupille

4. Nerf trochléaire

Anatomie descriptive :

- *Origine* : **tronc cérébral**
- *Terminaison* : **muscle oblique supérieur**

Fonction : nerf **moteur** (**regard en bas et en dehors**)

5. Nerf trijumeau

Anatomie descriptive :

- *Origine* : **tronc cérébral**
- *Terminaison* : **ganglio-trigéminal**

Branches de division :

- Nerf **ophtalmique (V1)**
- Nerf **maxillaire (V2)**
- Nerf **mandibulaire (V3)**

Fonctions : nerf **mixte**

- Sensitif : **face / langue / dents**
- Moteur : **mastication**

6. Nerf abducens

Anatomie descriptive :

- *Origine* : **tronc cérébral**
- *Terminaison* : **muscle droit latéral**

Terminaison : nerf **moteur** → **regard en dehors**

7. Nerf facial

Anatomie descriptive :

- *Origine* : **tronc cérébral** **nerf intermédiaire (VII bis)** → suit le même trajet initial
- *Terminaison* : **glande parotide**

Fonctions : nerf **mixte**

- Moteur : muscles de la **mimique**
- Sensitif
- Sensoriel : **goût**
- Autonome : **sécrétion salivaire**

8. Nerf cochléo-vestibulaire

Anatomie descriptive :

- *Origine* : **tronc cérébral**
- *Terminaison* : **cochlée / vestibule**

Fonctions : nerfs **sensoriels**

- **Équilibre**
- **Audition**

9. Nerf glosso-pharyngien

Anatomie descriptive :

- *Origine* : **tronc cérébral**
- *Terminaison* : **muqueuse de la langue**

Fonction : nerf **mixte**

- Moteur : pharynx
- Sensitif : pharynx et tympan
- Sensoriel : **goût**
- Autonome : glande parotide

10. Nerf vague

Anatomie descriptive :

- *Origine* : **tronc cérébral**
- *Terminaison* : **viscères**

Fonction : nerf **mixte**

- Moteur : **déglutition / phonation**
- Sensitif : oreille / pharynx / larynx
- Autonome

11. Nerf accessoire

Anatomie descriptive :

- *Origine* : **tronc cérébral et moelle cervicale**
- *Terminaison* : **muscle trapèze**

Fonction : nerf **moteur**

- **Rotation** de la tête
- **Élévation** de l'épaule

12. Nerf hypoglosse

Anatomie descriptive :

- *Origine* : **tronc cérébral**
- *Terminaison* : **langue**

Fonction : nerf **moteur** → **motricité de la langue** / abaisse le larynx